

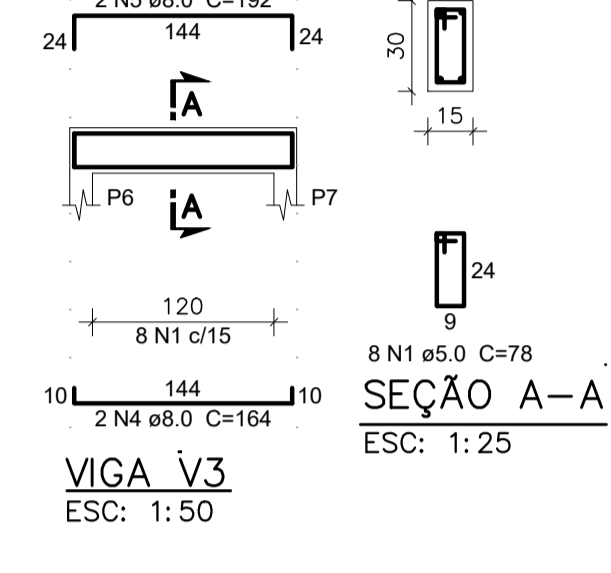
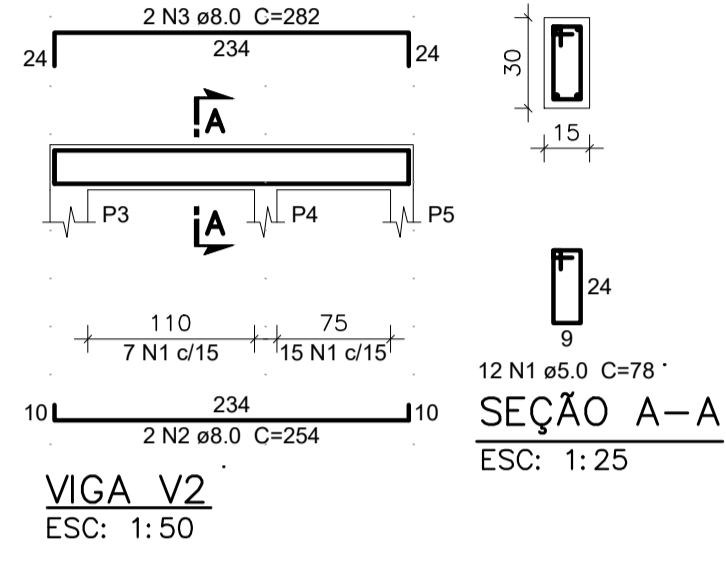
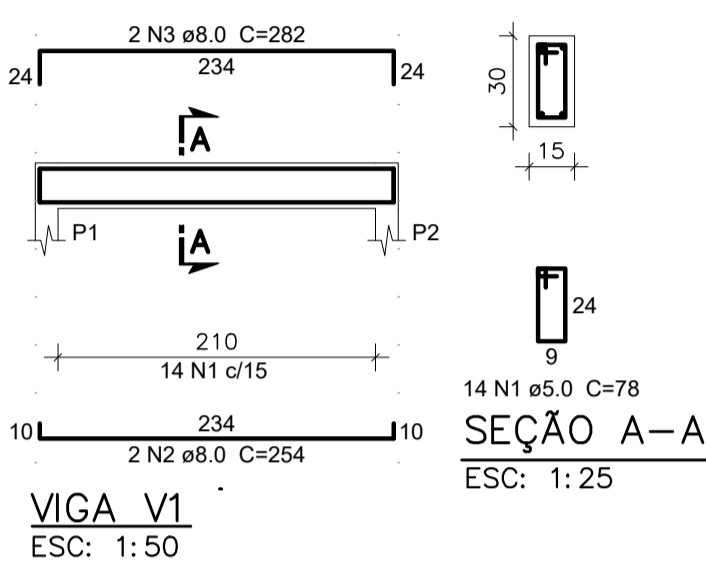
Relação do aço

AÇO	N	DIAM	Q	UNIT (cm)	C.TOTAL (cm)
CA60	1	5.0	75	78	5850
CA50	2	8.0	4	254	1016
	3	8.0	4	282	1128
	4	8.0	2	164	328
	5	8.0	2	192	384
	6	8.0	2	339	678
	7	8.0	2	427	854
	8	8.0	2	189	378
	9	8.0	2	217	434
	10	8.0	2	239	478
	11	8.0	2	267	534

Resumo do aço

AÇO	DIAM	C.TOTAL (m)	PESO + 10% (kg)
CA50	8.0	62.12	9.91
CA60	5.0	59.50	26.99
PESO TOTAL			
CA50			9.91
CA60			26.99

Vol. de concreto total (C-25) = 0.51 m³
Área de forma total = 6.81 m²



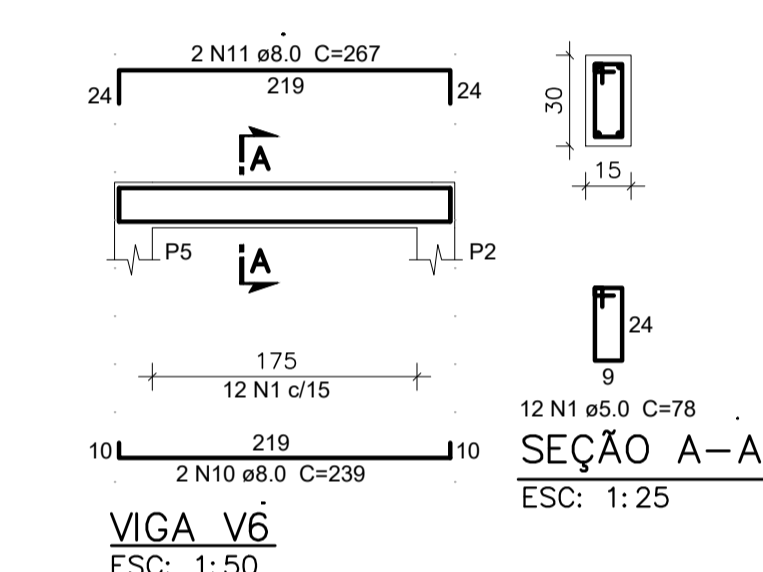
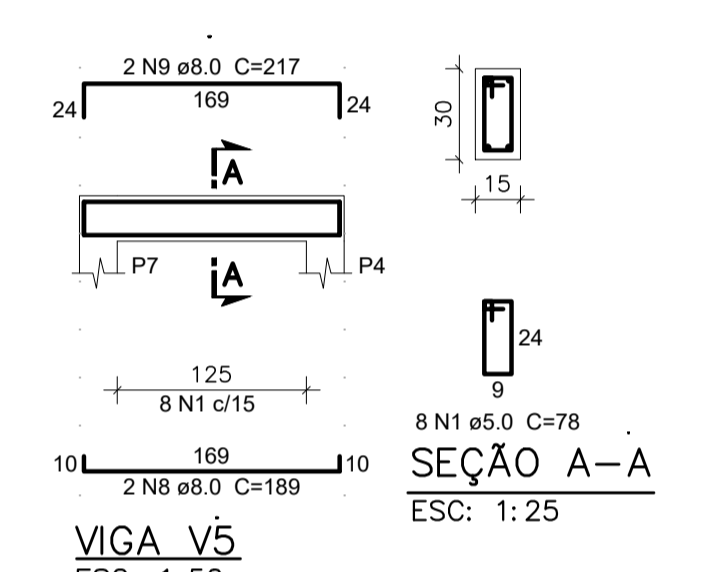
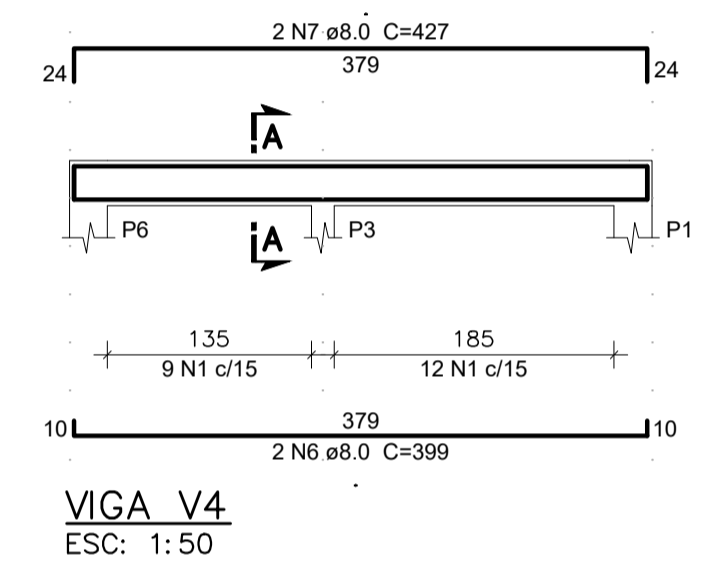
Relação do aço

AÇO	N	DIAM	Q	UNIT (cm)	C.TOTAL (cm)
CA60	1	5.0	75	78	5850
CA50	2	8.0	4	254	1016
	3	8.0	4	282	1128
	4	8.0	2	164	328
	5	8.0	2	192	384
	6	8.0	2	339	678
	7	8.0	2	427	854
	8	8.0	2	189	378
	9	8.0	2	217	434
	10	8.0	2	239	478
	11	8.0	2	267	534

Resumo do aço

AÇO	DIAM	C.TOTAL (m)	PESO + 10% (kg)
CA50	8.0	62.12	9.91
CA60	5.0	59.50	26.99
PESO TOTAL			
CA50			9.91
CA60			26.99

Vol. de concreto total (C-25) = 0.51 m³
Área de forma total = 6.81 m²



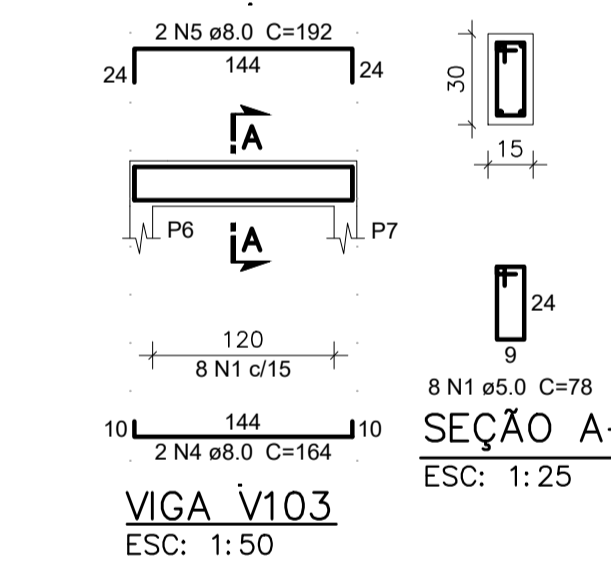
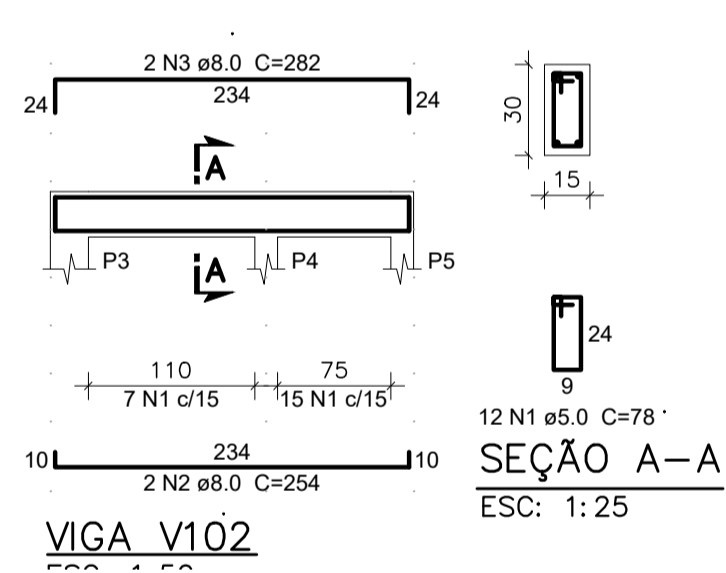
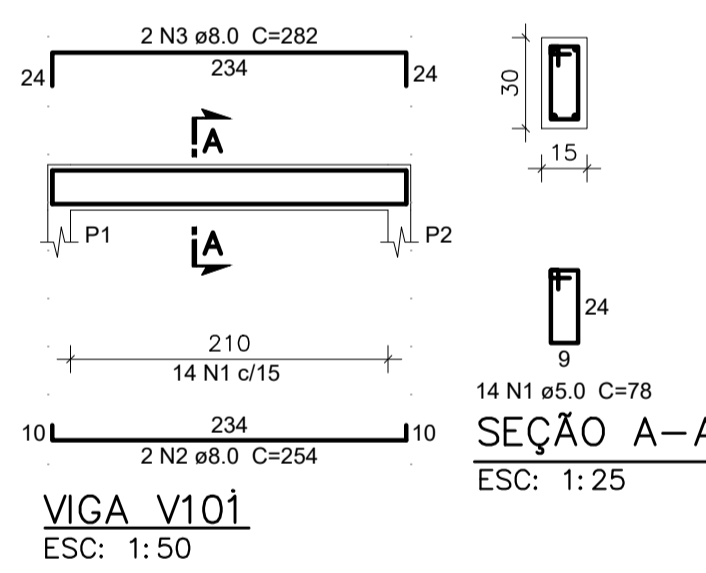
Relação do aço

AÇO	N	DIAM	Q	UNIT (cm)	C.TOTAL (cm)
CA60	1	5.0	75	78	5850
CA50	2	8.0	4	254	1016
	3	8.0	4	282	1128
	4	8.0	2	164	328
	5	8.0	2	192	384
	6	8.0	2	339	678
	7	8.0	2	427	854
	8	8.0	2	189	378
	9	8.0	2	217	434
	10	8.0	2	239	478
	11	8.0	2	267	534

Resumo do aço

AÇO	DIAM	C.TOTAL (m)	PESO + 10% (kg)
CA50	8.0	62.12	9.91
CA60	5.0	59.50	26.99
PESO TOTAL			
CA50			9.91
CA60			26.99

Vol. de concreto total (C-25) = 0.51 m³
Área de forma total = 6.81 m²



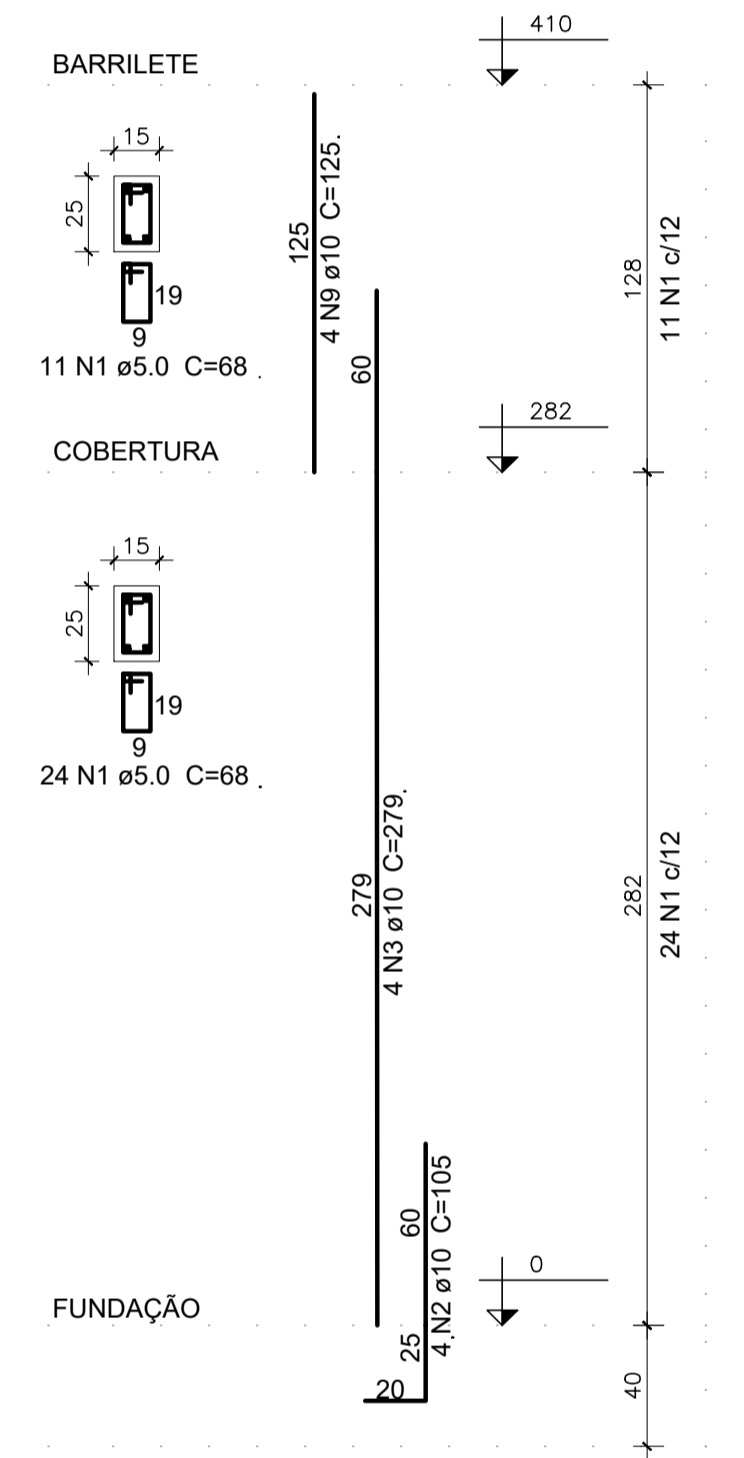
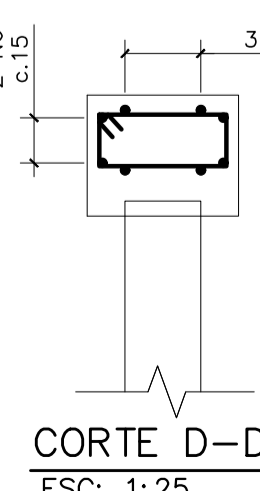
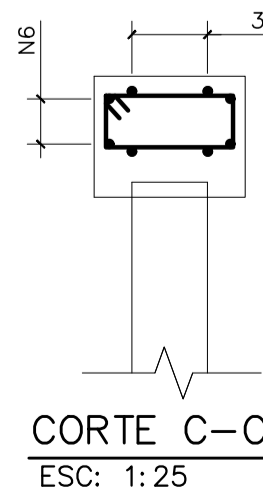
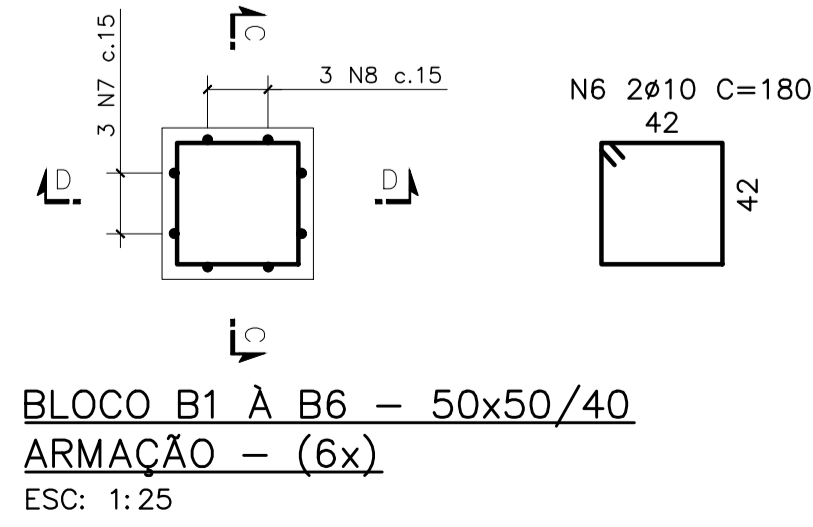
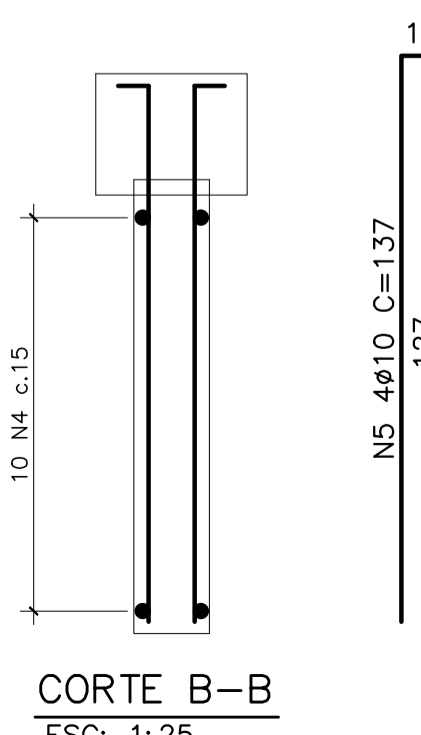
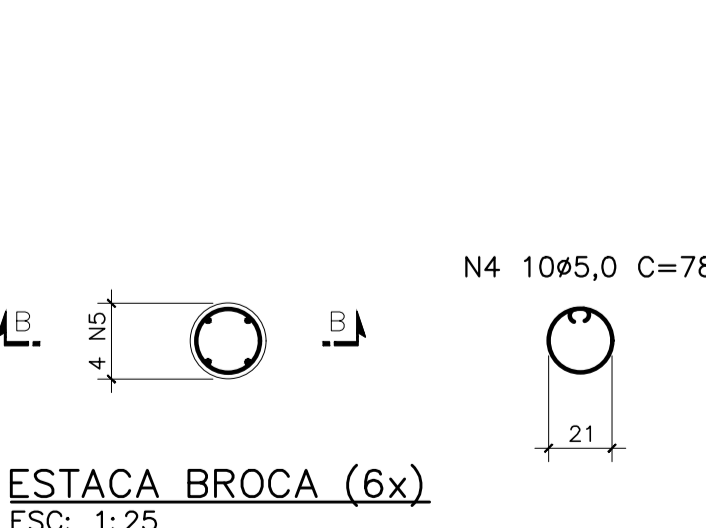
Relação do aço

AÇO	N	DIAM	Q	UNIT (cm)	C.TOTAL (cm)
CA60	1	5.0	144	88	9792
CA50	2	10.0	24	105	2520
	3	10.0	24	279	6696
CA60	4	5.0	60	78	4680
CA50	5	10.0	24	137	3288
	6	10.0	12	180	2160
	7	10.0	18	140	2520
	8	10.0	18	136	2448
	9	10.0	24	125	3000

Resumo do aço

AÇO	DIAM	C.TOTAL (m)	PESO + 10% (kg)
CA50	10.0	226.32	153.60
CA60	5.0	189.60	32.12
PESO TOTAL			
CA50			153.60
CA60			32.12

Vol. de concreto blocos (C-25) = 0.6 m³
Vol. de concreto estacas (C-25) = 0.44 m³
Vol. de concreto pilares (C-25) = 0.92 m³
Área de forma blocos = 4.8 m²



Relação do aço

AÇO	N	DIAM	Q	UNIT (cm)	C.TOTAL (cm)
CA60	1	5.0	144	88	9792
CA50	2	10.0	24	105	2520
	3	10.0	24	279	6696
CA60	4	5.0	60	78	4680
CA50	5	10.0	24	137	3288
	6	10.0	12	180	2160
	7	10.0	18	140	2520
	8	10.0	18	136	2448
	9	10.0	24	125	3000

Resumo do aço

AÇO	DIAM	C.TOTAL (m)	PESO + 10% (kg)
CA50	10.0	226.32	153.60
CA60	5.0	189.60	32.12
PESO TOTAL			
CA50			153.60
CA60			32.12

Vol. de concreto blocos (C-25) = 0.6 m³
Vol. de concreto estacas (C-25) = 0.44 m³
Vol. de concreto pilares (C-25) = 0.92 m³
Área de forma blocos = 4.8 m²

NOTAS

- ESCALA(S) INDICADA(S) NESTE DESENHO REFERE(M)-SE AO FORMATO "A1"
- COBERTURA DA ARMADURA = 4cm
- AÇO CA50 E CA60
- DOBROAMENTO DAS BARRAS DE ACORDO COM A NBR-6118

LEGENDA

ATUALIZAÇÃO:	DESCRIÇÃO	RESP.	DATA
04			
03			
02			
01			
00	EMISSÃO INICIAL	MATHEUS	ABR/2017
Nº	DESCRIÇÃO	RESP.	DATA

REVISÃO

REQUERENTE	REQUERENTE	REVISÃO	REVISÃO
04			
03			
02			
01			
00	EMISSÃO INICIAL	MATHEUS	ABR/2017
Nº	DESCRIÇÃO	RESP.	DATA

PREFEITURA MUNICIPAL DE ARAXÁ
Secretaria Municipal Obras Públicas e Mobilidade Urbana

SOLAR SOLAR CONSTRUÇÕES, PROJETOS E CONSULTORIA LTDA.
END.: AV. DO CONTORNO, Nº 6594, SL. 702 - SAVASSI, BELO HORIZONTE/MG
CEP: 30.110-044 CNPJ: 13.411.864/0001-48
TEL.: (31)3568-2814

REQUIRENTE
PREFEITURA MUNICIPAL DE ARAXÁ - SECRETARIA DE OBRAS
TELEFONE (34) 3691-7036

ENDEREÇO
RUA ROSÁLIA ISAUARA DE ARAUJO, 275 - GUILHERMINA VIEIRA CHAER - ARAXÁ/MG

INÓVEL
AVENIDA ROSÁLIA ISAUARA DE ARAUJO, 275 - ARAXÁ/MG
CEP 38180-802
INSCRIÇÃO MUNICIPAL

PROJETO
CERCAMENTO CENTRO ADMINISTRATIVO PREFEITO DOMINGOS SANTOS
PROJETO ESTRUTURAL
CONTEÚDO: ARMAÇÕES DA GUARITA 1 E 2

ÁREA CONST. EXIST. (m²)	ÁREA A DEMOLIR (m²)	ÁREA A CONSTRUIR (m²)	ÁREA TOTAL (m²)
0,00	193,30	1308,75	9220,00

TAXA DE OCUPAÇÃO (%)	COEF. APROVEITAMENTO	TAXA PERMEABILIDADE (%)	TAXA COB. VEGETAL (%)
14,20	0,14	58,80	40,10

REPOSICIONADOR
EDUARDO KEN MIZUTA
ART. Nº 139.067/D MG
1420170000003732532

ENDEREÇO DO RT
END.: AVENIDA DO CONTORNO, Nº 6594 - SALA 702, SAVASSI BH/MG
ISS 3070320452
TELEFONE (31) 3568-2843

EXECUÇÃO
REPOSICIONADOR: EDUARDO KEN MIZUTA
ART. Nº
ISS
TELEFONE

PROCESSO Nº / **ALVARÁ Nº** / **DATA DA APROVAÇÃO**